



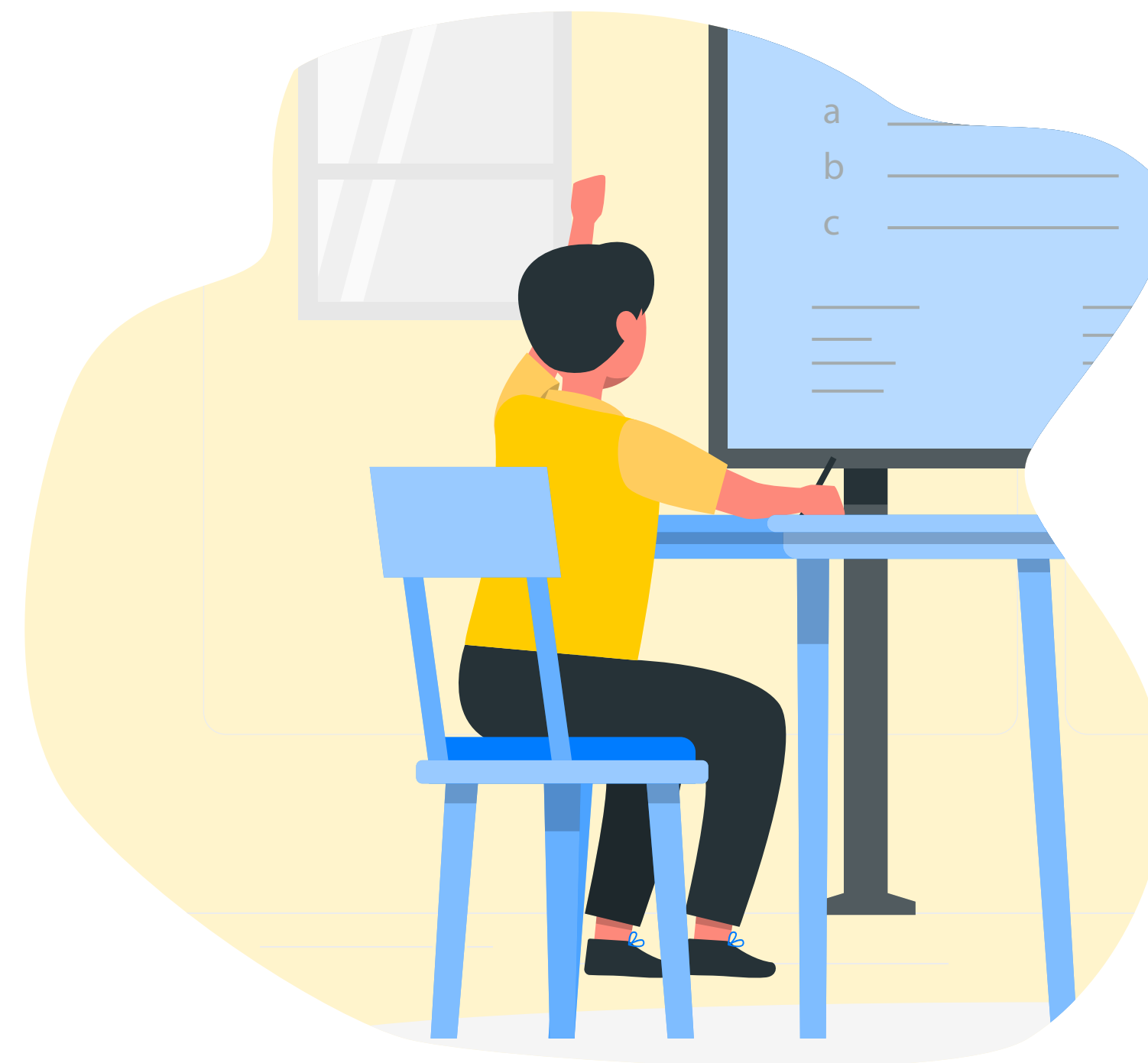
# Освітній процес на період карантину 2020

---

Умови, правила, рекомендації



- Станом на 27 серпня в Україні захворіли **7504** дитини. Госпіталізовано **920** дітей з підтвердженим COVID-19.
- У США аналіз даних про госпіталізацію дітей у зв'язку з COVID-19 показав, що частота госпіталізацій дітей у понад 20 разів нижча, ніж дорослих, **при цьому кожна третя дитина потрапляла у відділення інтенсивної терапії.**
- МОЗ робить усе, аби зробити процес навчання дітей максимально безпечним та комфортним. На основі цих першочергових завдань і розроблені рекомендації щодо освітнього процесу в період пандемії.





## ОРГАНІЗАЦІЯ ОСВІТНЬОГО ПРОЦЕСУ ЗАЛЕЖНО ВІД ЕПІДЕМІОЛОГІЧНОЇ СИТУАЦІЇ

- **«ЗЕЛЕНИЙ» РІВЕНЬ** - можна відвідувати заклади освіти без обмежень
- **«ЖОВТИЙ» РІВЕНЬ** - можна відвідувати заклади освіти без обмежень
- **«ПОМАРАНЧЕВИЙ» РІВЕНЬ** - заборонено відвідувати заклади освіти у групах понад 20 осіб, крім закладів дошкільної та загальної середньої освіти
- **«ЧЕРВОНИЙ» РІВЕНЬ** - заборонено відвідувати заклади освіти



## На вході



Дозатори для антисептиків

## У приміщенні



Миття рук з милом перед уроками

Керівник та засновник закладу освіти відповідає за те, щоб у медичному пункті були необхідні засоби та обладнання: безконтактні термометри, дезінфектори, антисептики для рук, засоби особистої гігієни та індивідуального захисту.



## **ДИРЕКТОРАМ:**

- Забезпечити регулярну термометрію та ЗІЗ для всіх працівників та контроль за дотриманням епідеміологічних правил.
- Різний час початку та закінчення занять для різних класів та груп, перерви також у різні часові проміжки. Можливе розведення по поверхах (якщо школа багатоповерхова) чи по сформованих секторах школи.
- Забезпечити розмітку в коридорах, раціональне використання запасних виходів, виокремити зони для різних вікових категорій.  
Наявність рідкого мила, паперових рушників або сушарок у санітарних кімнатах.
- Організація централізованого збору ЗІЗ, встановлення контейнерів збору біля входу в школу.
- Якщо керівник закладу освіти може забезпечити виконання рекомендацій і для «групи подовженого дня», то жодних пересторог до її функціонування немає.





## ВЧИТЕЛЯМ / ВИКЛАДАЧАМ:

- Забезпечити проведення занять з деяких предметів на свіжому повітрі.
- Проведення занять в аудиторіях дозволено лише для окремих класів.
- Провітрювання аудиторії щонайменше 10 хвилин після кожного заняття.
- Очищення і дезінфекція поверхонь після занять.
- Якщо підтверджено інфікування COVID-19, самоізоляції та ПЛР-тестуванню підлягають особи, які мали встановлений контакт та не використовували при цьому засобів індивідуального захисту.

## УЧНЯМ:

- Використання масок: у класах - без масок; приходити, пересуватися та перебувати на перервах - у масках.





## ХАРЧУВАННЯ В НАВЧАЛЬНИХ ЗАКЛАДАХ

- Відстань між столами 1,5 метра та розміщення за столом не більше чотирьох осіб
- Працівники в ЗІЗ (з розрахунку 1 маска на 3 години) та одноразові рукавички
- Працівники їдальень у масках, захисних щитках або окулярах, одноразових рукавичках
- Суворе дотримання особистої гігієни
- Графік харчування школярів/студентів
- Розрахунок максимальної кількості учнів, що можуть одночасно отримувати й вживати їжу, не порушуючи дистанції в 1 метр



**Заборонено:** 1) самообслуговування; 2) функціонування шкільних фонтанчиків.





## ТРАНСПОРТ, ЯКИЙ ПЕРЕВОЗИТЬ ШКОЛЯРІВ / СТУДЕНТІВ ТА ПРАЦІВНИКІВ ЗАКЛАДІВ ОСВІТИ

- Керівники закладів мають забезпечити водіїв масками/ респіраторами та антисептиками для рук
- Перевізники мають щоденно контролювати стан здоров'я водіїв та не допускати до роботи працівників з температурою вище 37,2° С
- У салоні транспорту має проводитись дезінфекція до початку та в кінці робочої зміни.
- Вхід у салон автобуса дозволено тільки у захисній масці/ респіраторі.
- Кількість пасажирів повинна дорівнювати кількості місць для сидіння.







## ПОЕТАПНІ ДІЇ ПРИ ВИЯВЛЕННІ СИМПТОМІВ ПІД ЧАС ОСВІТНЬОГО ПРОЦЕСУ\*

- Надіти маску
- Відвести дитину в окреме приміщення
- Повідомити батьків про симптоми
- При потребі викликати «швидку» або мобільну бригаду, щоб провести тестування
- Перебування на самоізоляції або в лікарні (якщо випадок середньої важкості)

*\*Стосуються закладів освіти, зокрема і позашкільної, загальної середньої, професійної (професійно-технічної), фахової передвищої, вищої освіти.*

